

<b>ARTICOLO</b>	<b>1G194</b>	<b>LAMPADA DA TAVOLO ALBA -</b>
-----------------	--------------	---------------------------------

Lampada da tavolo ricaricabile. Trasformare ogni ambiente sia indoor che outdoor in uno spazio unico ed accogliente con una lampada dal design contemporaneo a luce led di alta qualità. Con il controllo touch integrato per accendere la lampada e regolare l'intensità luminosa ed una carica di lunga durata, la luce diventa un prezioso, quotidiano elemento di arredo. Disponibile in 6 varianti colore.

alluminio

2.2W – 200 Lm - 2700K – IP65 – 5V 1A DC / La lampada è dotata di una batteria al litio ricaricabile. Durata di circa 8 ore alla massima potenza - Tempo di ricarica: c.ca 4 ore - Accessori inclusi: base di ricarica a contatto - La lampada è dotata di una batteria al litio ricaricabile. Pulire con un panno morbido umido. Non usare alcool o detergenti contenenti acetone, tiamina, ammoniaca o qualsiasi altro solvente. Non MADE IN P.R.C.- Leggere attentamente le istruzioni per l'uso e la manutenzione del prodotto. La sicurezza del prodotto può essere garantita solo se vengono seguite le istruzioni. L'apparecchio è sicuro solo se assemblato e installato correttamente rispettandone la destinazione d'uso e osservando le norme di manutenzione e sicurezza. Prima dell'uso, assicurarsi che tutti i componenti non presentino difetti. Se

*Made in Cina*

<b>ITEM</b>	<b>1G194</b>	<b>TABLE LAMP ALBA -</b>
-------------	--------------	--------------------------

aluminium

2.2W – 200 Lm - 2700K – IP65 – 5V 1A DC - Included accessories: connecting charging base. This lamp contains a rechargeable lithium battery  
Clean with a soft, damp cloth. Do not use alcohol or cleaning agents containing acetone, thiamine, ammonia or any other solvents. Do not expose to mechanical stress.

MADE IN P.R.C. - Carefully read the product use and maintenance instructions. The product safety can only be guaranteed if operating instructions are followed. The appliance is safe only if correctly assembled and installed, in accordance with its intended use and respecting the maintenance and safety regulations and the instructions in the manual.

*Made in Cina*

## ISTRUZIONI D'USO / OPERATING INSTRUCTIONS



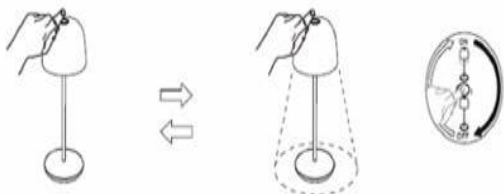
### ACCENSIONE/SPEGNIMENTO - ON/OFF

Quando si accende la lampadina, la luminosità è la stessa di quando è stata spenta.

Tenere premuto per 0.5 secondi per accendere o spegnere.

Every time you switch on the lamp, the lighting brightness is the same as the previous setting.

Press and hold for 0.5 sec. to turn ON or OFF.



### DIMMER

Temperatura colore / Color temperature: 2700K.

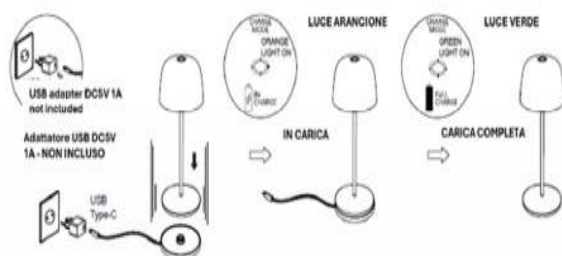
Tenere premuto per 0.5 secondi per regolare l'intensità della luce.

Press and hold for 0.5 sec. to adjust the light intensity

⚠ Funziona solo quando la luce è accesa / It only works when the light is on



### CARICA/CHARGE



Con la batteria carica al 100% si consiglia di disconnettere dall'unità di ricarica.

Importante: effettuare una carica completa prima del primo utilizzo.

When the battery is fully charged, we recommend disconnecting it from the charging base.

Important: fully charge the battery before using the lamp for the first time.

**Caratteristiche:** 2.2W - 200 Lm - 2700K - IP65 - 5V 1A DC / La lampada è dotata di una batteria al litio ricaricabile.

**Durata/ricarica:** durata di circa 8 ore alla massima potenza. Tempo di ricarica: <=4 ore

**Accessori inclusi:** Base di ricarica a contatto

**Avvertenze:** leggere attentamente le istruzioni per l'uso e la manutenzione del prodotto. La sicurezza del prodotto può essere garantita solo se vengono seguite le istruzioni. Questo prodotto serve esclusivamente a scopi di illuminazione **1)** Non immergere il prodotto in acqua e non maneggiarlo con le mani bagnate **2)** Non deve essere esposto a pesanti carichi meccanici, a fonti di calore o a forti contaminazioni **3)** Può essere installato e usato solo previo controllo delle condizioni del prodotto; verificare che non risulti sporco e non abbia subito danneggiamenti durante lo stoccaggio **4)** L'installazione e la manutenzione vanno eseguite ad apparecchio spento **5)** La luce non deve in nessun modo essere modificata o forzata. Modifiche o manomissioni del prodotto e il non rispetto delle indicazioni riportate possono rendere l'apparecchio pericoloso **6)** La lampada completamente assemblata (testa + struttura senza base di ricarica) raggiunge un grado di protezione IP<math>x54</math> che la rende idonea per uso esterno **7)** Per la pulizia di tutte le superfici metalliche e plastiche usare un panno morbido asciutto e detergente neutro per lo sporco più tenace **8)** L'Oca Nera declina ogni responsabilità per danni materiali e personali causati da un proprio prodotto montato in modo non conforme alle istruzioni o da un uso improprio dello stesso **9)** Il piano d'appoggio della lampada non deve superare i 15° di inclinazione o si rischia la caduta **10)** La lampada funziona correttamente anche se è collegata alla corrente **11)** Per preservare l'integrità della batteria si consiglia di mantenere la carica tra 20% minimo e 80% massimo. Se la lampada non viene usata per lunghi periodi, si consiglia di effettuare periodicamente un ciclo di carica/scarica del prodotto **12)** Si prega di fare riferimento alle leggi locali per un corretto smaltimento e riciclaggio della batteria.

**Technical data:** 2.2W - 200 Lm - 2700K - IP65 - 5V 1A DC / This lamp contains a rechargeable lithium battery

**Lifespan/Recharging:** Battery lasts 8 hours at full power / Charging time: <=4 ore

**Included accessories:** Contact charging base

**Warning:** carefully read the product use and maintenance instructions. The product safety can only be guaranteed if operating instructions are followed.

This product is exclusively for lighting purposes **1)** Do not put the product in water and do not handle it with wet hands **2)** It must not be exposed to heavy mechanical loads, to heat sources or severe contaminations **3)** It can only be installed and used after checking the product conditions; check that it is not dirty and has not been damaged during storage **4)** Installation and maintenance must be carried out when the product is switched off **5)** Light must not be modified or forced in any ways. Any alterations or not following operating instructions may compromise the product safety and make it dangerous **6)** When fully assembled, the lamp (top+structure, without charging base) reaches an IP<math>x54</math> rating, which makes it suitable for outdoor use **7)** To clean all metal and plastic surfaces, use a soft, dry cloth and a neutral detergent for persistent dirt **8)** L'Oca Nera accepts no liabilities for damages caused by its products not being assembled in accordance with instructions or by improper use **9)** The supporting surface of the lamp must not tilt more than 15° otherwise it risks falling **10)** The lamp works correctly also when connected to the mains **11)** To preserve the integrity of the battery, we recommend keeping the charge between min. 20% and max. 80%. If the lamp is not used for long, it is advisable to regularly charge/discharge the product **12)** Please refer to local legal regulations for the proper disposal and recycling of the battery.

Importato da/ Imported by L'OCA NERA SRL - MADE IN P.R.C.

